

# Enseñ.ar



# ¿CUÁL ES EL DESAFÍO?

## Educación hoy

La pandemia obligó a las escuelas a reorganizarse implementando planes de emergencia para los que ni alumnos ni profesores estaban preparados.



## ¿Problemas?

Pasados casi 3 meses se ha detectado que muchos estudiantes que solían precisar clases particulares no encuentran el formato y/o perfil de docente que necesitan.

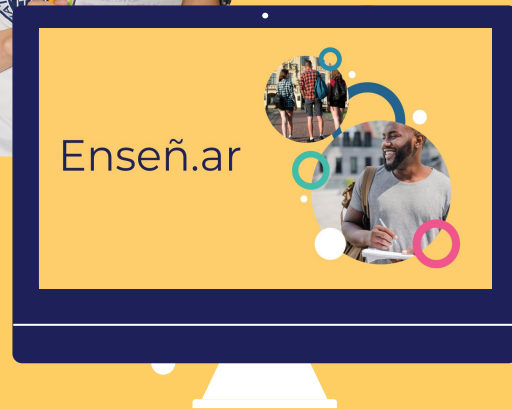
# ¿Qué proponemos?

01.

Una plataforma online que reúna a profesores (particulares y eventualmente profesores de instituciones) con alumnos, ofreciendo todas las herramientas para poder dar clases

02.

Un sistema que mediante análisis de sentimientos con IA encuentre el profesor ideal para cada alumno





# Mercado

## 01

### Estudiantes

Quienes hoy no encuentran profesores ni un método efectivo para tomar clases particulares

## 02

### Profesores

Quienes no consiguen alumnos para dar clases

## 03

### Instituciones

Quienes aprovecharán los beneficios de la herramienta para potenciar el trabajo con sus alumnos

# IMPACTO



## Más personalización en las clases

Con nuestro sistema de "matcheos" lograremos que el alumno se sienta siempre entretenido, con el profesor ideal, el tiempo que sea determinado como ideal.



## Más clases

Clases que hoy en día no ocurren, ya que el sistema propuesto no acapara las clases extras que algunos alumnos necesitan, ni el apoyo escolar



## Mayor acceso a clases

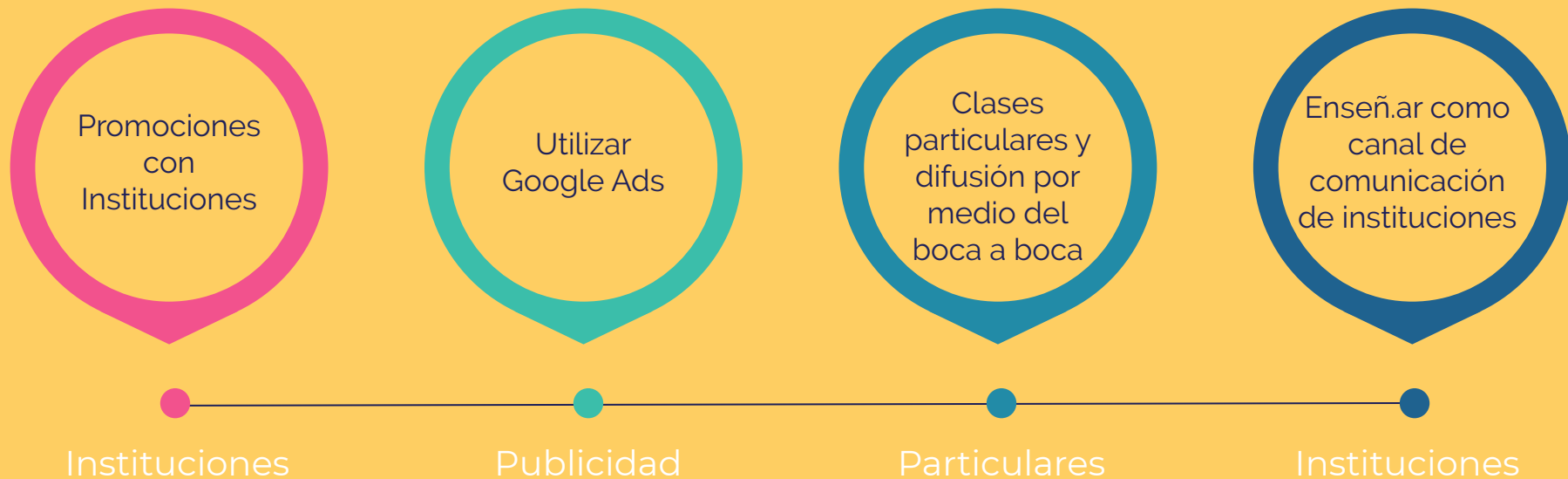
Al contar con muchos profesores especializados, aquellos alumnos o instituciones interesadas podrán buscar entre una mayor gama de opciones.



# Por qué enseñ.ar?

Aseguramos que las clases sean dadas por profesores expertos, aprovechando lo mejor de la tecnología actual

# ¿Cómo vamos a lograrlo?



# EL EQUIPO



**LORENZO  
BURGWARDT**  
Ingeniero Industrial  
Desarrollador Web



**A DEFINIR**  
Licenciado/a en educación



**LUCILA LEVIT**  
Estudiante Ingeniería  
Industrial



# ¿Cómo vamos a desarrollarlo?

1.

Al contar con un desarrollador se podrá realizar la plataforma

2.

La gestión del proyecto y el carácter comercial va a cargo de la estudiante de ingeniería

3.

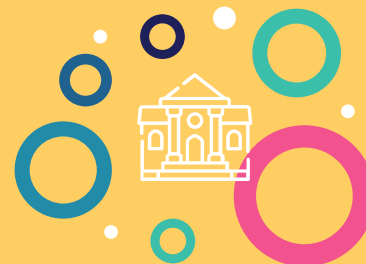
La persona licenciada en educación va a asegurar el buen funcionamiento del modelo educativo

# ¿QUÉ NECESITAMOS?



## INTELIGENCIA ARTIFICIAL Y SERVIDORES

Vamos a postularnos a programas que brindan servicios de inteligencia artificial y servidores para startups de empresas como IBM o SAP



## PROFESORES CONFIABLES

Vamos a ofrecer el servicio de forma gratuita para los alumnos de algunos colegios que nos van a brindar el know-how y los contactos de buenos profesores para comenzar a brindar el servicio a externos

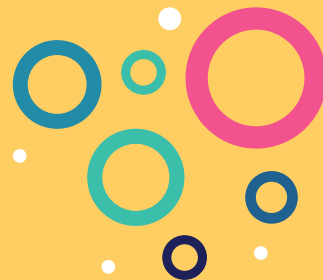
# MONETIZACIÓN

## Comisiones por minuto de clase

Se van a cobrar comisiones por minuto de clase.

Los profesores se van a ver beneficiados por una mayor visibilidad generando más clases por mes

Los alumnos se van a ver beneficiados por poder tomar clases que se ajusten adecuadamente a su perfil y a sus necesidades





# ¡Muchas gracias!

Lucila Levit  
Lorenzo Burgwardt